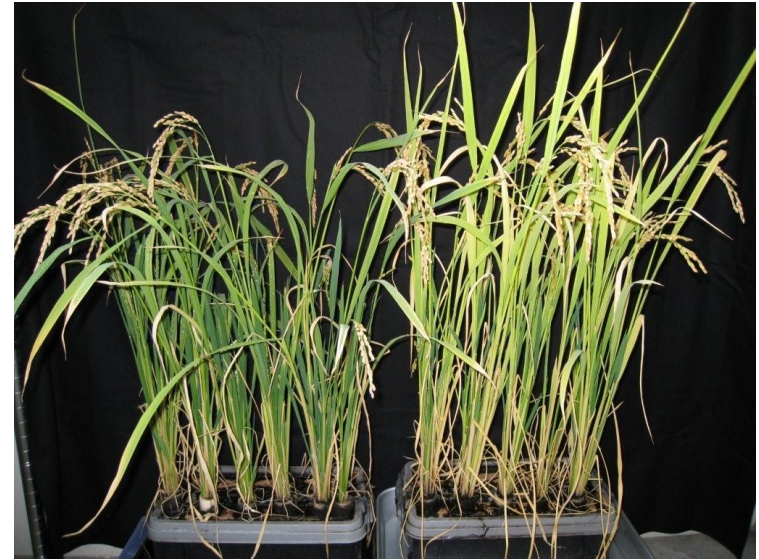


7. Phyto ceramics (4) イネ栽培装置：セラ不動

照明噴霧式栽培装置 (特許第3044006号)

・室内で周年栽培が可能・土を使わないセラミック栽培



| | |
|----------|--|
| 型 式 | RTC-2000B |
| 外 寸 (mm) | W1,049×D825×H2,276 (給水ポンプを含まず) |
| 内 寸 (mm) | W852×D680×H1,512 |
| 温 度 | 空調なし(*1) / 照明時ファンにより排熱 |
| 照 明 | 高圧ナトリウムランプ360W、プログラム制御 (10回/日) |
| 噴 霧 | 給水量：約500 ml/分 プログラム制御 (10~180秒可変/回、10回/日) |
| 電 源 | 単相100V 15A |

*1) 空調付きのタイプもあります

※搬入費別途

※価格には、セラミック使用料を含みます。セラミックの使用には別途ハイトカルチャ社との
覚書が必要となります

※仕様および価格は予告なく変更することがあります

